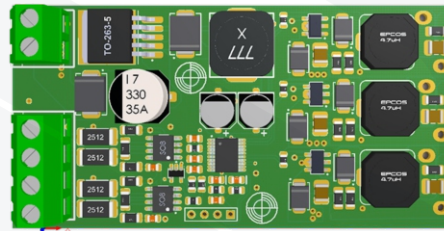


CONTROL | VEHICLE CONTROL & INTELLIGENT LIGHTING SYSTEM

Gazi | Model - S.UL331



Mạch điều khiển | Bộ giải mã DMX512
Control circuit | DMX512 . Decoder



TÍNH NĂNG SẢN PHẨM

- * Tín hiệu đầu vào : DMX512
- * Điện áp đầu vào : 12-48VDC - 6A
- * RGB đầu ra tối đa : 6A / kênh x 3
- * Tín hiệu điều khiển : Tiêu chuẩn DMX512 -1990
- * Kiểm soát cực dương
- * Mức độ điều khiển : 0-255 (hình parabol 16-bit PWM).
- * Thiết lập địa chỉ bằng nút kích hoạt.
- * Kích thước : W60m x L80mm x H26mm
- * Trọng lượng : 23 gram
- * Nhiệt độ làm việc : -30 ° C đến 55 ° C
- * Đầu ra : 3 kênh PWM
- * Đối với phạm vi làm mờ : 0-100%
- * SỰ BẢO VỆ
 1. Inrush hiện tại
 2. Sock Năng lượng
 3. Cách ly 2KV
- * ĐIỀU KHIỂN
 1. Điện áp không đổi
 2. Đường cong
 3. 16bits

PRODUCT FEATURES

- * Input signal : DMX512
- * Input voltage : 12-48VDC - 6A
- * RGB max output : 6A/channel x 3
- * Control signal : Standard DMX512 -1990
- * Control anode
- * Control level : 0-255 (16-bit PWM parabolic).
- * Set the address by trigger button
- * Dimensions : W60m x L80mm x H26mm
- * Weight : 23 grams
- * Working temperature : -30 ° C to 55 ° C
- * Output : 3 channels PWM
- * For dimming range : 0-100%
- * PROTECTION
 1. Inrush Current
 2. Sock Energy
 3. Isolation 2KV
- * CONTROL
 1. Constant Voltage
 2. Curve
 3. 16bits

Tên sản phẩm : Gazi - S.UL331	Model : Gazi - S.UL331
Điện áp đầu vào : 12-60VDC	Input voltage : 12-60VDC
Số kênh : 3	Number of channels : 3
Nhập trình điều khiển : Dòng điện không đổi (Cấu trúc liên kết Buck) Cực dương chung	Enter driver : Constant Current (Buck Topology) Common Anode
Tín hiệu đầu vào : DMX512	Input signal : DMX512
Công suất đầu ra : đặt dòng điện (350mA, 500mA, 700mA, 1200mA)	Output power : set current (350mA, 500mA, 700mA, 1200mA)
Điều khiển : 1, Đường cong; 2, 16bits	Control : 1, Curve; 2, 16bits
Sự bảo vệ : 1, Dòng điện xâm nhập; 2, Sock Năng lượng; 3, cách ly 2KV	Protection : 1, Inrush current; 2, Energy Sock; 3, 2KV . isolation
Bảo vệ IP : IP20	IP protection : IP20