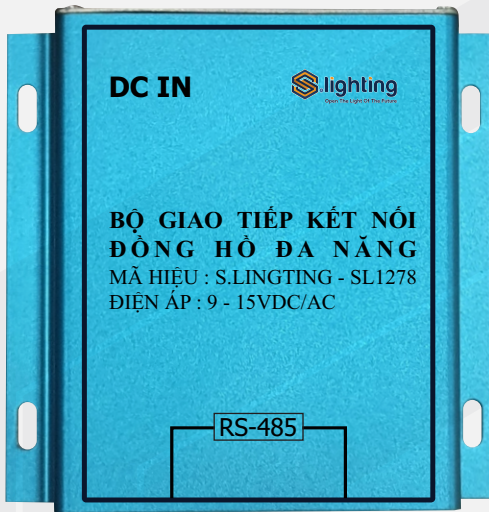
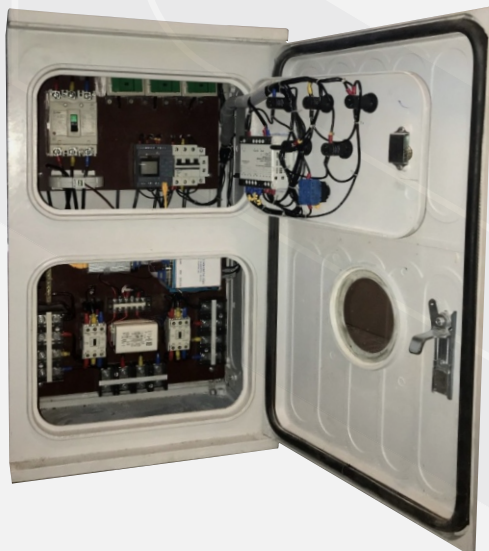


# Bộ giao tiếp kết nối đồng hồ đa năng | Model - S.LIGHTING SL1278



## TỬ ĐIỀU KHIỂN THÔNG MINH:



### \* Tiêu chuẩn, quy chuẩn áp dụng:

QCVN 73:2013/BTTTT; QCVN 96:2015/BTTTT; QCVN 12/2015/BTTTT; QCVN 15:2015/BTTTT; QCVN 86:2019/BTTTT; QCVN 117:2018/BTTTT.

### 1. Mô tả thiết bị :

- Cổng COM DB9 kết nối RS485.
- Đèn LED báo truyền nhận dữ liệu.
- Đèn LED báo nguồn.
- Nguồn cấp 0-15V DC (Jack 5.5).
- Kết nối cảm biến dòng rò.
- Cổng COM DB9 kết nối RS485.
- Đèn LED báo truyền nhận dữ liệu.
- Cổng COM DB9 kết nối RS485 repeater.

### 2. Thông số kỹ thuật của bộ kết nối :

Thông số	Giá trị
Điện áp ngõ vào	9 ÷ 15VDC
Nhiệt độ hoạt động	-30 ÷ 75°C
Chức năng	Đọc dòng rò từ điện ( có hỗ trợ cổng giao tiếp RS232 hoặc RS485
Cổng giao tiếp	1 cổng RS232, 2 cổng RS485 Tốc độ bauds : tối đa 115200 bps

### 3. Sơ đồ chân của cổng RS485 Female :

Port : RS485	DB9 Female	Signal	Port
 DB9 Female	PIN6	A (485-)	RS485
	PIN9	B (485+)	

### 4. Sơ đồ chân của cổng RS485 Male :

Port : RS485	DB9 Male	Signal	Port
 DB9 Male	PIN6	A (485-)	RS485
	PIN9	B (485+)	

Thông số cổng giao tiếp : tốc độ baudsb tối đa 115200 bps